



ГК ДСС

*Группа
Компаний
Документального
Сопровождения
Строительства*



Структура

ГК ДСС

Обследования технического состояния зданий и сооружений

- Эксплуатационные обследования
- Купле-продажа объектов
недвижимости
- Предпроектные обследования
- Объекты культурного наследия

Промышленное, Гражданское и Коммерческое проектирование

- Гражданское проектирование
- Коммерческое проектирование
- Промышленное проектирование
- Прохождение экспертизы

Авторский надзор и Строительный контроль

- Контроль качества выполняемых СМР
(Строительно-Монтажных Работ)
- Контроль соблюдения
технологического процесса
строительства
- Контроль СМР на соответствие
проектным решениям
- Контроль выполнения на
соответствие Сметной
Документации

Промыленно-Технической Отдел

- Сопровождение гос. объектов
- Сопровождение коммерческих
объектов
- Сопровождение промышленных
объектов
- Комплектация пакета документов
и прохождение ЗОС

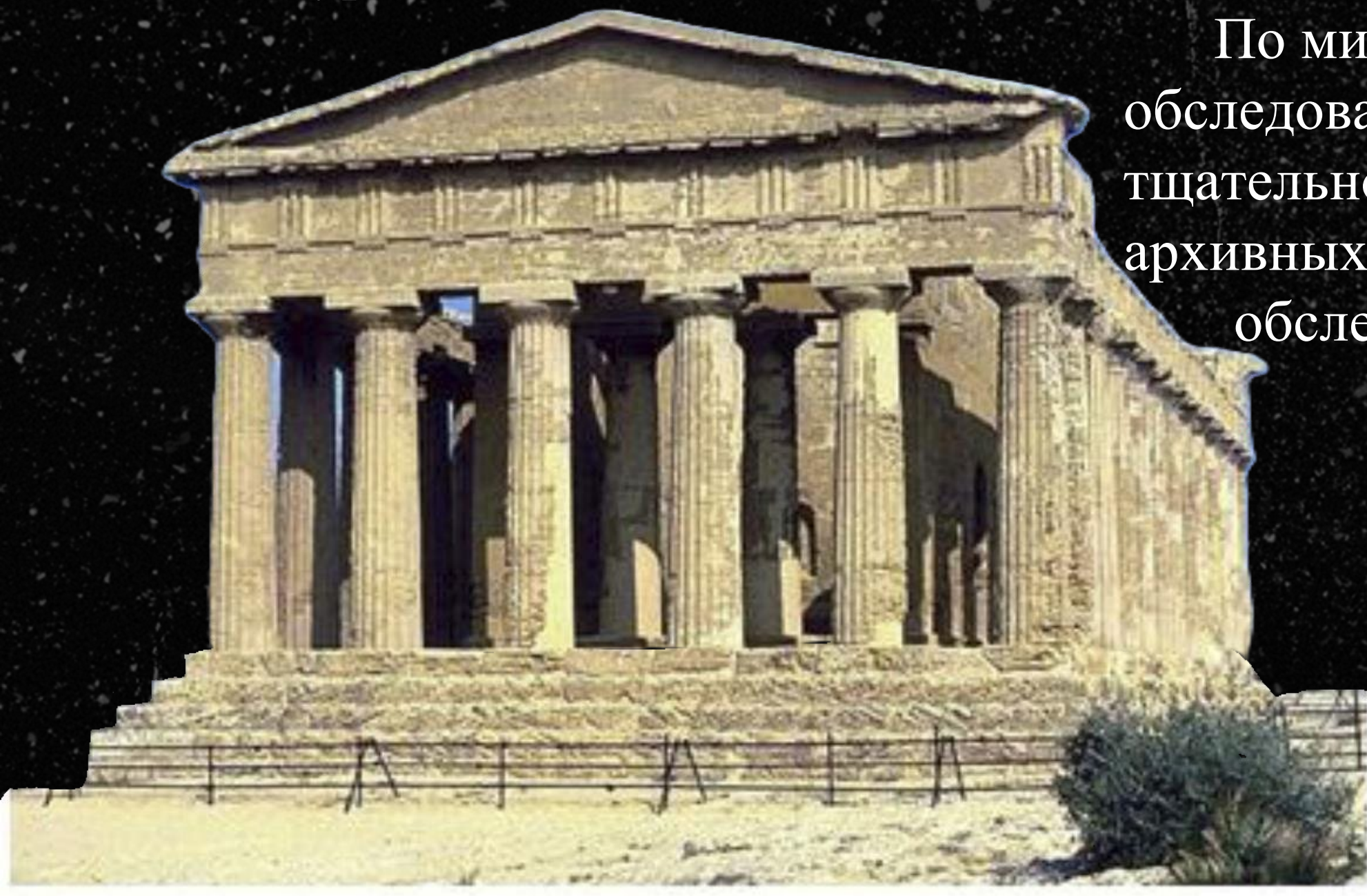
Обследование объектов культурного наследия

Введение

Обследование объектов культурного наследия в отличие от обследований имеет ряд особенностей, это касается не только разрешительных документов, но и требует несколько иной уровень опыта.

Помимо стандартных программ обследований, обследование объектов культурного наследия требует тщательного, скрупулёзного подхода, изучение архивных материалов, согласование программы обследования с органами охраны культурного наследия, разработка индивидуальной программы.

Инструментальные обследования требуют более подготовленного и аккуратного подхода, ведь в некоторых случаях можно нанести не поправимый урон.



Обследование объектов культурного наследия

Когда необходимы

Обследование объектов культурного наследия (ОКН)

необходимо в разных случаях, связанных с оценкой состояния памятников, необходимостью реставрации или консервации.

Регулярные обследования

- на исправных памятниках
- раз в 5 лет, на работоспособных
- раз в три года
- на аварийных ежегодно.

Исследования перед реконструкцией

проектирование реставрационных работ и после неё.

Обнаружение дефектов конструкций

вызывающих сомнение в их эксплуатационных качествах.

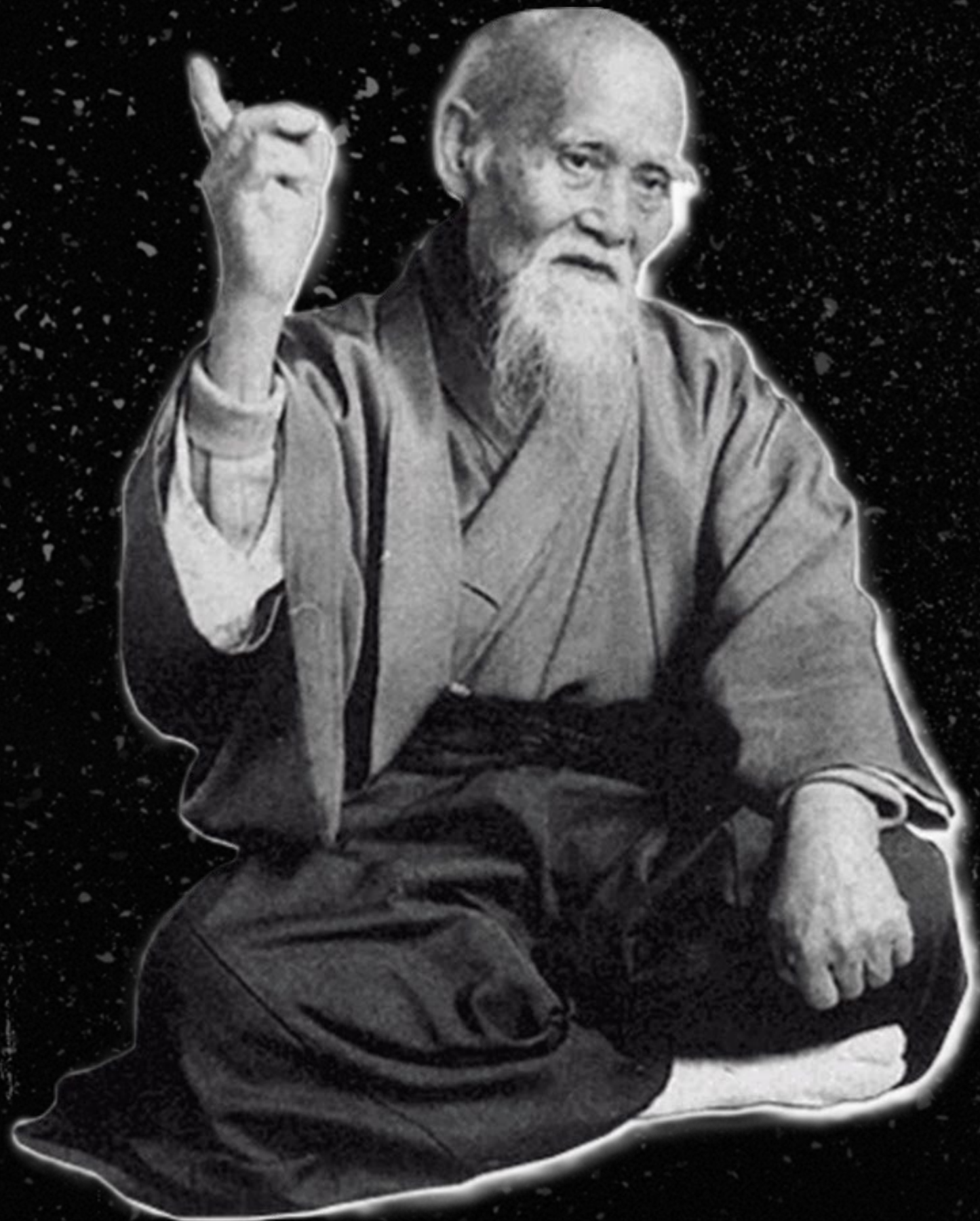
Оценка возможности проведения строительных

земляных или реставрационных работ без ущерба для ОКН.



Обследование объектов культурного наследия

Выгода и польза



Определить техническое состояние объекта
степень его сохранности, какие элементы требуют реставрации, реконструкции или консервации.

Выявить скрытые дефекты

многие проблемы, например, нарушения несущих конструкций или коррозия, не видны на первый взгляд.

Разработать рекомендации по сохранению

на основании обследования разрабатывают планы реставрации или консервации, учитывая историческую ценность объекта и современные строительные нормы

Обследование объектов культурного наследия

Мы предлагаем

Изучение архивных материалов и согласование с органами охраны культурного наследия

Визуальные обследования

Инструментальные обследования

Лабораторные исследования

Поверочные расчеты

Составление технического отчета

Мониторинг

Лазерное сканирование



Разработка технического задания

Самостоятельно либо совместно Мы можем разработать техническое задание на обследование, в соответствии с технической необходимостью.

Выбрав наиболее востребованную программу обследований и зафиксировав ее в техническом задании, определив график работ и сроки выполнения, проводится визуальное или инструментальное обследование.

Выбрав наиболее востребованную программу обследований и зафиксировав ее в техническом задании, определив график работ и сроки выполнения, проводится визуальное или инструментальное обследование.



**Обследование объектов
культурного наследия**

Работа с архивными материалами

при необходимости может
быть проведена работа по изучению
архивов

Согласование программы
обследования и получение
необходимых разрешений на
обследование в органах охраны
культурного наследия.



Визуальное обследование

сплошной инженерно-технический осмотр всех конструктивных элементов и коммуникаций при необходимости с целью выявления видимых дефектов, отклонений и повреждений.

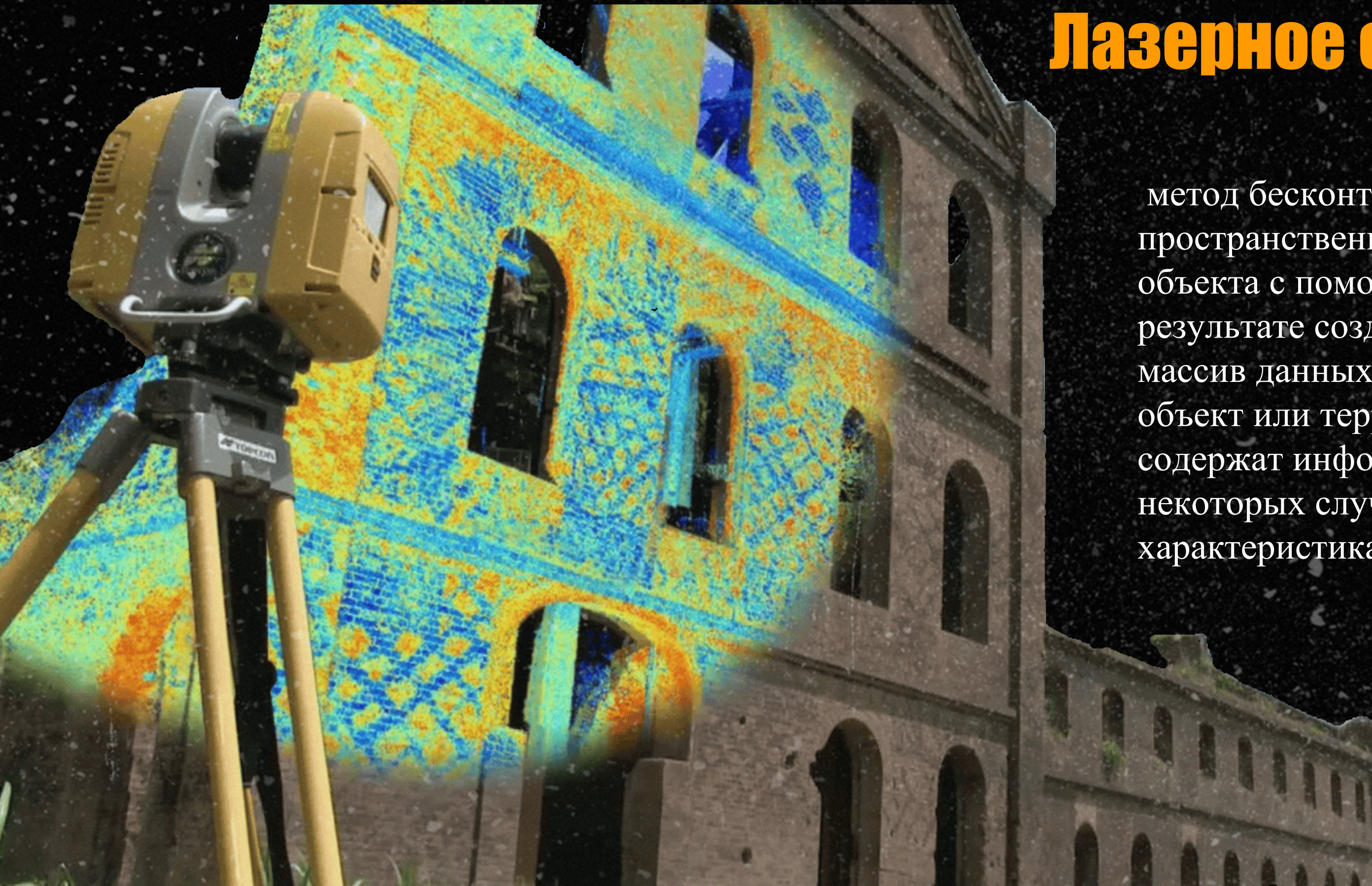
Цель: получить общую оценку технического состояния строения по внешним признакам.

- определить степень аварийности здания и разработать мероприятия по устранению дефектов и повреждений.
- установить целесообразность реставрационных или ремонтных работ.
- выявить нарушения, возникшие вследствие естественного износа или по причине нарушения правил эксплуатации строения.
- получить предварительную оценку технического состояния перед перепланировкой, капитальным ремонтом или реконструкцией и установить, возможно ли проведение таких работ.

Обследование объектов культурного наследия

Лазерное сканирование

метод бесконтактного измерения пространственного положения точек объекта с помощью лазерного луча. В результате создаётся «облако точек» — массив данных, который визуализирует объект или территорию в 3D. Эти точки содержат информацию о координатах, а в некоторых случаях — о цвете или других характеристиках поверхности.



Инструментальное обследование

детальная диагностика технического состояния объекта с использованием приборов и измерений.

В отличие от визуального осмотра этот метод даёт точные численные данные, на основании которых можно принять инженерные решения.

- определение фактической прочности материалов, которые использованы в несущих и ограждающих элементах;
- фиксация разрушений, трещин и иных признаков повреждений конструкций;
- расчёт предельной нагрузки, которую здание выдерживает без нарушения несущей способности;
- сравнение проектных данных с реальным состоянием объекта;
- подтверждение возможности реконструкции, усиления или надстройки объекта;
- формулировка обоснованных инженерных выводов для последующих проектных решений.

Лабораторные исследования

При необходимости мы можем предложить включить в программу обследований лабораторные испытания:

- Комплексные проверки свойств строительных материалов и образцов по утверждённым методикам и ГОСТ направленных подтвердить либо опровергнуть соответствие проектным требованиям и нормативам.
- Испытания проводятся в аккредитованных строительных лабораториях. Результаты оформляются в протоколах, которые имеют юридическую силу.

Обследование объектов культурного наследия

Поверочные расчеты

математическое моделирование работы строительных конструкций с учётом их фактического технического состояния, геометрических параметров и физико-механических свойств материалов.

Цель - определить устойчивость, прочность и выносливость конструкций, выявить причины повреждений и деформаций, предупредить аварийные ситуации.

Поверочные расчеты рекомендуются:

- при изменении функционального назначения и/или перепланировке отдельных помещений или всего здания;
- при капитальном ремонте инженерных коммуникаций или объекта в целом.
- при обнаружении видимых повреждений и дефектов несущих конструкций.
- при установке нового оборудования, что влечёт за собой изменение нагрузок на отдельные элементы или весь объект.
- после землетрясений, пожаров и других техногенных воздействий, при которых элементы зданий подверглись не расчётным воздействиям.
- при потребности определить возможности эксплуатации строящихся конструкций без проектной документации.
- когда использованные материалы не соответствуют требованиям ТУ и ГОСТ, например, по маркам стали или классам бетона.
- при возобновлении строительства после долгого простоя, чтобы определить возможность эксплуатации конструкций без дополнительных консервационных мероприятий.

Обследование объектов культурного наследия

Технический отчет

На основании проведенного обследования составляется подробный технический отчет. Документ, в котором описывают техническое состояние объекта и дают рекомендации по его дальнейшей эксплуатации.

- подробное описание конструктивных элементов с техническими характеристиками и выводами о техническом состоянии.
- описание всех выявленных дефектов с анализом причин их возникновения.
- ведомости и схемы дефектов, деформаций и повреждений конструкций.
- протоколы проводимых испытаний, обмерочные чертежи и поверочные расчёты конструкций.
- ссылки на соответствие требованиям СНиПов.
- выводы о техническом состоянии конструкций и их пригодности к дальнейшей эксплуатации или ремонту.
- полный перечень рекомендаций, направленных на устранение всех отклонений и дефектов.
- перечень нормативных документов.

Разработка технического задания на дальнейшее проектирование

При необходимости, самостоятельно либо совместно с проектной организацией Мы можем разработать техническое задание на проектирование, в соответствии с технической необходимостью.

Индивидуальный подход позволяет запланировать бюджет без лишних расходов и разработать программу, которая позволит собрать точную, необходимую информацию и в дальнейшем избежать непредвиденных расходов.



О чем стоит подумать

Экономия средств

- Компаниям не нужно инвестировать в создание собственного отдела, обучение сотрудников, долгое время собирать штат и фильтровать специалистов.
- Привлечение компании с широким спектром услуг, позволяет дольше оставаться малым предприятием

Гибкость

- Мы предлагаем гибкие условия сотрудничества, которые можно настроить под конкретные потребности компании.
- Можно привлекать специалистов под конкретные проекты, а не содержать их круглый год.
- Можно выполнить разовые запросы и получить консультации по высокорискованным задачам.
- Получить готовые технологии и бизнес-процессы.

Качество

- В своей сфере деятельности мы очень много контактируем с надзорными органами и знаем их требования
- У нас найдется специалист под каждую задачу

Скорость

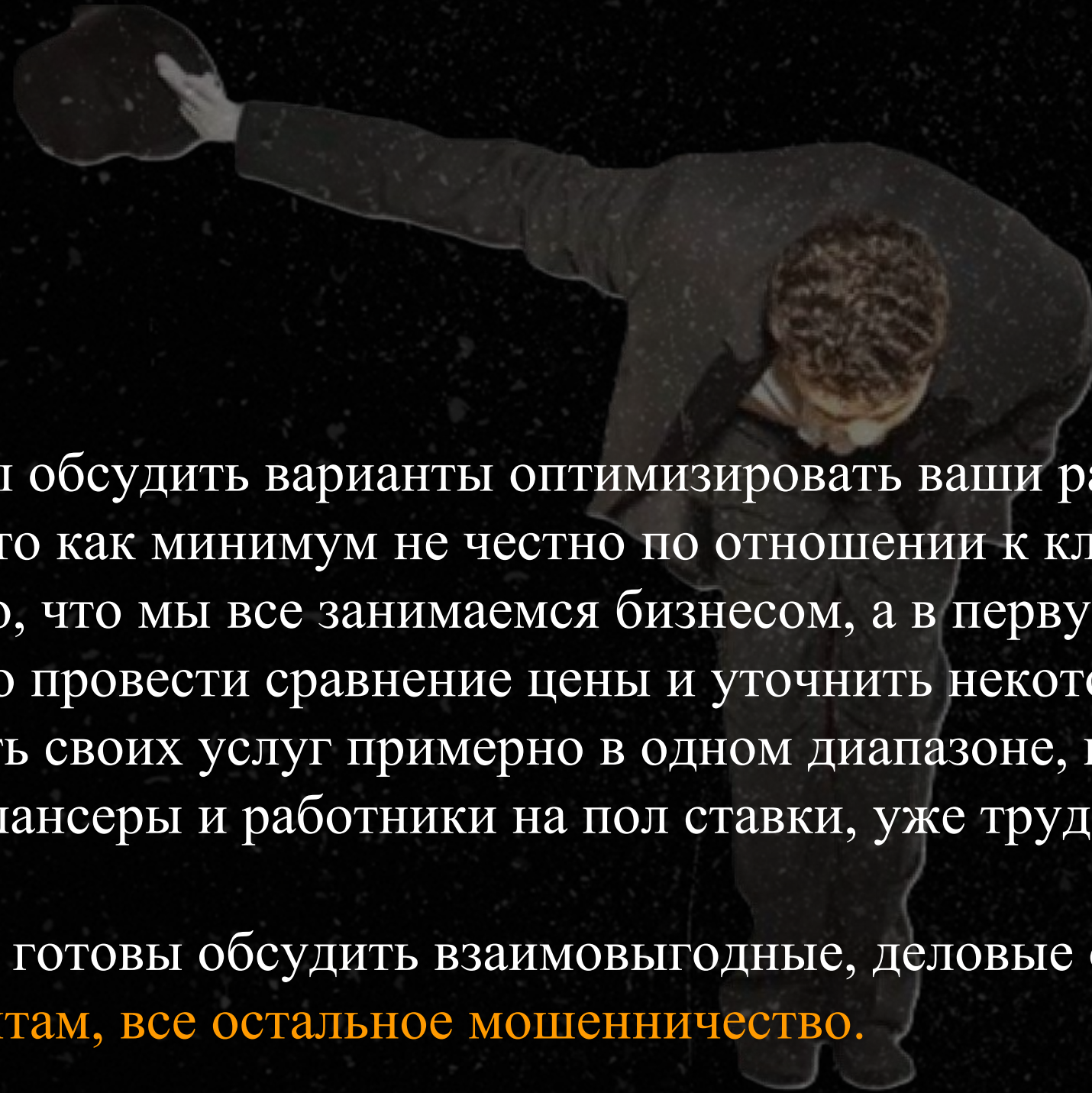
- При необходимости мы организовываем между группами специалистов большие и сложные задачи для увеличения темпов их исполнения

Честная информация и трезвый взгляд

- Как сторонняя организация мы не боимся донести реальное положение вещей чтобы не потерять свою должность
- Нас рекомендуют для решения сложных задач
- Мы решаем задачи, от сложности которых другие чаще всего отказываются

С кем удобнее сотрудничать зависит ваших от предпочтений

Коротко на общую тему



Мы готовы обсудить варианты оптимизировать ваши расходы на наши услуги, но мы не готовы делать скидку, это как минимум не честно по отношению к клиентам которые платят полную цену.

Ввиду того, что мы все занимаемся бизнесом, а в первую очередь в бизнесе интересна прибыль, хочется отдельно провести сравнение цены и уточнить некоторые особенности. На рынке, организации держат стоимость своих услуг примерно в одном диапазоне, в основном ценовую конкуренцию составляют фрилансеры и работники на пол ставки, уже трудоустроенные, но желающие подзаработать.

Мы всегда готовы обсудить взаимовыгодные, деловые отношения, **бизнес, это когда комфортно обоим контрагентам, все остальное мошенничество.**



ГК ДСС

Тел. 8 (914) 616 56 27

Тел. 8 (999) 989 19 22

www.gkdss.ru

Будем рады обсудить наше сотрудничество!